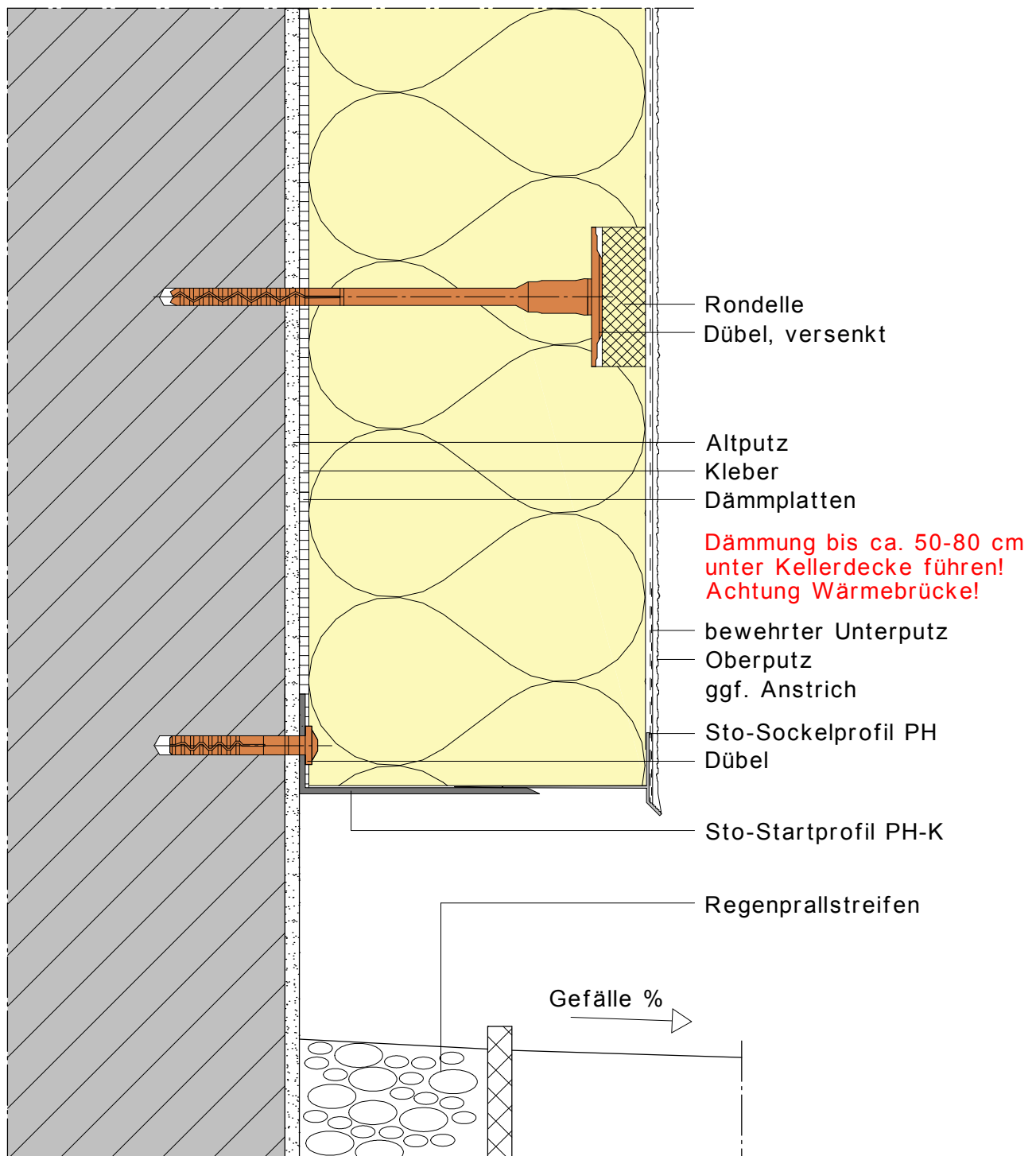


Sto Fassadendämmsysteme

Anschluss WDVS über Gelände

mit Sto-Startprofil PH-K/Sto-Sockelprofil PH (M ca. 1:2,5)

W 125

Hinweis: Dieses Detail ist ein allgemeiner Planungsvorschlag, welcher schematisch die Ausführung eines WDVS darstellt. Anwendbarkeit und Vollständigkeit sind vom Verarbeiter/Kunden beim jeweiligen Bauvorhaben eigenverantwortlich zu prüfen. Angrenzende Gewerke sind nur schematisch. Alle Vorgaben und Annahmen sind auf die örtlichen Gegebenheiten anzupassen bzw. abzustimmen. Die jeweiligen technischen Vorgaben in den Merkblättern und Systemzulassungen sind zu beachten.