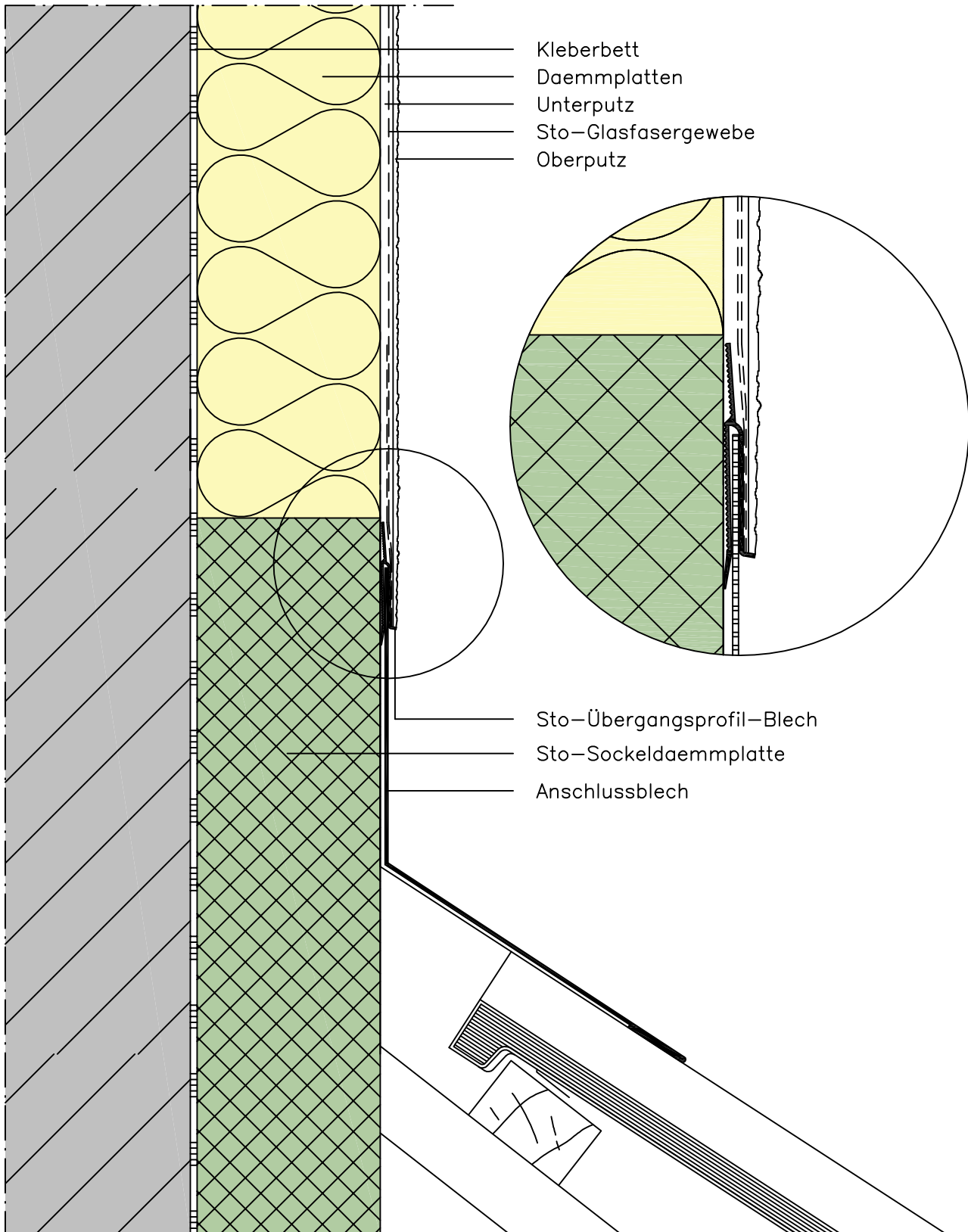


STO FASSADENDÄMMSYSTEME



Anschluss Sto-Blechanschlussprofil (1:2,5)

IC-AP
01/09

W 311A

Hinweis: Dieses Detail ist ein allgemeiner Planungsvorschlag, welcher schematisch die Ausführung eines WDVS darstellt. Anwendbarkeit und Vollständigkeit sind vom Verarbeiter/Kunden beim jeweiligen Bauvorhaben eigenverantwortlich zu prüfen. Angrenzende Gewerke sind nur schematisch. Alle Vorgaben und Annahmen sind auf die örtlichen Gelegenheiten anzupassen bzw. abzustimmen. Die jeweiligen technischen Vorgaben in den Merkblättern und Systemzulassung sind zu beachten!